

T3 Celina Z. Salmonowiczówna

ur. 24.03.1955 r. w Gdańsku

córka Jerzego (A256)

mąż (ślub 1976) Tomasz Imieliński ur. 11.07.1954 r. w Toruniu, prof. informatyki na Rutgers University

(https://en.wikipedia.org/wiki/Tomasz_Imieli%C5%84ski

https://pl.wikipedia.org/wiki/Tomasz_Imieli%C5%84ski)

dzieci: Marcin Bartosz ↓, Konrad Paul ↓

- liceum nr IX w Gdańsku (matura 1973)

- studia:

Politechnika Gdańska, Wydz. Elektroniki – mgr inż. elektronik (dyplom 1978)

Rutgers State University of New Brunswick (New Jersey), Wydz. Informatyki – mgr informatyki, dr inż. elektronik i informatyk

- była profesorem Electrical Engineering and Computer Science w Stevens Institute of Technology – do 1998 r

- od 1998 r. była naukowcem na Columbia University: w Columbia University Medical School – College of Physicians and Surgeons

na wydziałach Biomedical Informatics i Radiation Oncology – do 2012r

- od 2010 r. właścicielka firmy zajmującej się badaniami w dziedzinie matematycznego modelowania medycznego obrazowania - Vesalius Technologies LLC, w Princeton NJ

- of 2017 r. współzałożycielka firmy Art Data Laboratories LLC, w Princeton NJ

<http://www.linkedin.com/pub/celina-imielińska/5/541/99a>



Celina Salmonowicz-Imielińska



Tomasz Imieliński

https://pl.wikipedia.org/wiki/Tomasz_Imieli%C5%84ski

Marcin Bartosz Imieliński

ur. 21.02.1977 r. w Gdańsku

- od 1982 roku w Ameryce Południowej,

- szkoła średnia North Brunswick High School, North Brunswick, NJ

- studia:

Rutgers University, New Brunswick NJ – dwa fakultety: B.S. Computer Science i B.S. Biology ukończ. 2000 r.

Szkoła Medyczna i studia doktoranckie – University of Pennsylvania, Filadelfia (2000-2008)

doktorat PhD – computational biology and genetics w 2005 r.

doktor medycyny – MD PhD w 2008 r.

Specjalizacja kliniczna w patologii i molekularnej onkologii w Massachusetts General Hospital, Harvard Medical School, Boston

- naukowiec w Broad Institute Harvard University i MIT od 2008 r. – do 2015. r

- doktor patologii i molekularnej onkologii Harvard Medical School – do 2015

- Prof. molekularnej patologii i onkologii, oraz cancer genomics w Weill Cornell Medicine – Cornell University – od 2015

- Prof cancer genomics – New York Genome Center– Dyrektor Imieliński Lab <https://www.nygenome.org/labs/imieliński-lab/> - od 2015

- Prof molekularnej patologii i onkologii – Dyrektor Cancer Genomics, Perlmutter Cancer Center, New York University – od 2022



Marcin Imieliński z matką (5.05.2011)

Konrad Paul Imieliński

ur. 17.04.1990 w Somerville NJ USA

- szkoła średnia Princeton High School

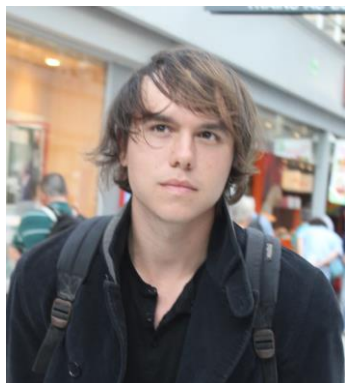
- student Rutgers University i University College of London, kierunki: ekonomia i statystyka

- Rutgers University, New Brunswick NJ, B.S. w ekonomii i statystyce – 2013

- od 2013-2017 studia magisterskie w Paris School of Economics i Ecole de Hautes Etudes en Sciences Sociales, w dziedzinie Analysis and Policy in Economics. Przeniósł się do Paryża na kilka lat.

- od 2017 współzałożyciel firmy Art Data Laboratories LLC, w Princeton NJ – współtwórca technologii Articker – największa dynamiczna baza danych agregująca dane na temat artystów, dzieł, pozwalająca na dokładne śledzenie trendów na rynku sztuki. Articker jest używany z wyłącznością przez dom aukcyjny Phillips – pod kierunkiem Konrada.

<https://articker.org/in-the-news/>



Konrad Imieliński